

Colloque international
International symposium

IN SITU, AVEC ET PAR L'EXPÉRIENCE **PÉDAGOGIES "HORS LES MURS" DANS LES ÉCOLES** **D'ARCHITECTURE, D'URBANISME, DE PAYSAGE**

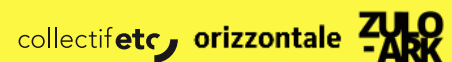
IN SITU, WITH AND THROUGH EXPERIENCE
"OUTDOOR" PEDAGOGIES IN ARCHITECTURE,
URBAN PLANNING AND LANDSCAPE DESIGN SCHOOLS



ENSA GRENOBLE
1^{ER} DÉCEMBRE 2022

Dans le cadre du projet
/ Part of the project
A SCHOOL OF COMMONS
soutenu par le programme
/ supported by the program
Erasmus + KA2 Partnership for
cooperation

Conférence de clôture
TIM INGOLD



Les métiers de la fabrique urbaine, architecturale et paysagère sont confrontés aujourd'hui à de multiples défis de nature politique, économique et écologique. Dans ce contexte, il semble que **de nouveaux modes d'aménagement du territoire émergent en se basant sur la synergie entre les acteurs impliqués** (Atelier Georges & Rollot, 2018). Dans ce cadre, « certains jeunes professionnels se saisissent de la nécessité de réinventer des manières d'exercer et de créer les **conditions de la rencontre entre projet, élus et citoyens, pour faire émerger des projets singuliers**, non stéréotypés, en résonance forte avec leur contexte d'implantation et au travers de démarches souvent participatives ou d'exercices collectifs » (Sinéus, 2018). Cette nécessité trouve également illustration par la création de **lieux communs**, que l'on peut qualifier dans certaines situations de *communs territoriaux* en élargissant à des territoires moins denses la notion de *communs urbains* - en essor depuis une dizaine d'années et dont la diversité de filiation est rappelée par Feinberg, Ghorbani & Herder (2021). Hors des questions de propriété qu'implique le commun, il s'agit d'étudier les lieux portés par des collectifs citoyens et des communautés locales et ouverts à une diversité d'usages. Ces lieux montrent la richesse d'un processus original, fondé sur le lien social et l'horizontalité, témoignent « d'une autre façon de faire de l'architecture » (Encore Heureux et al., 2018) et posent de manière frontale la question de la place des professions de la fabrication de l'espace. Partant de l'hypothèse que **ces situations de fabrique territoriale seront amenées à se multiplier dans les années et décennies qui viennent**, il semble nécessaire d'intégrer à la formation initiale des professions de la conception spatiale des cadres pédagogiques pour se former au développement d'outils et de méthodes expérimentés *in situ*, à la conception

partagée du projet et à la démocratisation de la culture architecturale. Ce qui invite à une **ouverture de la conception**, « où le projet urbain n'est pas réduit à un acte de design d'espaces, mais invite les compétences et les savoirs-faire d'une société » (Sinéus, 2018), ainsi qu'une **ouverture des pratiques pédagogiques en école** d'architecture, d'urbanisme et de paysage.

Depuis longtemps, **les cursus d'architecture s'ouvrent à des pédagogies qui amènent les étudiant-es et enseignant-es à sortir des murs de l'école**, à mettre en jeu et en action les corps mais aussi à entrer en contact avec des mondes professionnels pas toujours représentés dans les établissements d'enseignement. Elles impliquent les étudiant-es dans un ou plusieurs moments du processus de projet, le temps d'une semaine intensive ou d'un semestre de projet et sont portées par les envies d'un-e enseignant-e, d'une équipe pédagogique ou revendiquées comme signe distinctif de l'établissement. **Ces pédagogies prennent des formes multiples : explorations multi-sensorielles, semaines d'expérimentation, prototypages à l'échelle 1/1, permanences, chantiers participatifs...** Des pratiques toutes différentes mais qui partagent la volonté « d'apprendre en faisant l'expérience d'une réalité, par l'engagement du corps, afin d'en tirer des apprentissages » (Team 11, Sasha, 2021), qui ont trait à la performance autant des étudiant-es que des enseignant-es dans d'autres modalités pédagogiques et qui mènent les étudiant-es à sortir des murs des écoles. **Ces pédagogies reposent donc sur l'immersion dans la réalité d'un territoire (urbain, rural, hyper rural), sur l'expérimentation (programmative, constructive), sur la collaboration avec des acteurs (institutionnels, locaux, professionnels).**

Plusieurs pédagogies sont donc convoquées :

► Les **situationnelles**, où l'on apprend « de l'expérience territoriale, en dehors de l'école, à partir de terrains d'accueil » (Cohen, Desvisme, 2018). Elles visent l'immersion (expérientielle) dans un espace donné, sujet à des dynamiques particulières et externes à l'école ;

► Les **expérimentales**, où la manipulation de la matière et particulièrement l'acte de fabriquer permettent « d'apprendre sur le terrain pour savoir comment faire dans la réalité, d'apprendre sur le moment pour faire avec ou d'apprendre à faire sans pour faire autrement » (Atelier Georges & Rollot, 2018), dans un cadre qui autorise l'erreur et lui donne une grande vertu pédagogique ;

► Les **collaboratives-coopératives**, où l'on apprend « en interrelation et en interaction avec les pairs. C'est lors du travail en équipe, la mise en commun de la créativité, des ressources, des compétences de chacun qu'on atteint un but commun » (Raucent, Vajda, Scheffers, Leduc, & Le Coguiec ; 2019). Si en collaboration chacun-e réalise la tâche à sa manière, la coopération repose sur une solidarité des membres qui réalisent chacun-e une part du projet.

Des formes de valorisation et de mise en réseau entre acteurs de ces pratiques que nous qualifions largement **"hors les murs"** émergent depuis plusieurs années :

- les ateliers de la chaire Eff&t (dernier en date, l'atelier #2 à Toulouse et Bressuire, en juin 2022, mettant en débat des expérimentations de fabrique collective in situ ;

- les rencontres du réseau Polygone (dernière en date, Polygone 16 à Nantes, en mai 2022 : "Pratiques collaboratives et autres formes de déprise d'oeuvre des architectes") ;

- le colloque "Tiers-lieux culturels" du réseau CREAMED (à Toulon, en mars 2022) ;

- le colloque "Penser-Faire. Les enjeux théoriques et pratiques des revalorisations du faire en architecture" du SASHA et de la Team 11 (à Bruxelles, février 2020) ;

- les rencontres du réseau SUD/pratiques et pédagogies coopératives (à Paris, 2016 et 2018 : "Enseigner l'architecture ou l'urbain et être utile à la société").

Cependant, la **visibilité de ces pratiques pédagogiques demeure très limitée** à cause d'une insuffisante mise en réseau entre les enseignant-es/établissements à grande échelle (Cohen, Devisme, 2018) tandis qu'elles entrent parfois en tension avec le cadre de formation existant et ancré (Cohen, Devisme, 2018). Ajoutons que **leur durabilité est précaire** quand elles reposent sur l'engagement de ceux et celles qui les portent, sur une opportunité d'expérimentation (d'un lieu, d'un territoire), sur des rencontres et des liens personnels avec des acteurs locaux (institutions, associations, habitants). De plus, malgré leur essor, les modalités, objectifs et ambitions spécifiques de ces pédagogies « ne semblent pas suffisamment explicités pour asseoir pleinement leurs légitimités » (Team 11, Sasha, 2021). Enfin, soulignons que leur représentation peut être réduite à des pratiques à logique performative d'esthétisation de l'action ou de production d'objets finis et fermés.

Par ce colloque, nous souhaitons interroger la présence et la place de ces pédagogies au sein des cursus des écoles d'architecture, d'urbanisme et de paysage, en questionnant leur genèse ; les processus de projet dans lesquels elles s'inscrivent ou qu'elles accompagnent ; la place du sensible et des enjeux esthétiques dans ce cadre ; les sites dans lesquelles elles se déploient ; les constellations entre acteurs-trices issus des mondes académiques, civils, opérationnels.

► ...





Ce colloque fait suite à un grand nombre d'événements en France sur des thématiques proches. Il s'inscrit dans le cadre du projet **A school of commons**, soutenu par le programme *Erasmus + KA2 Partnership for cooperation* et plus spécifiquement de son volet recherche, développé au sein de l'UMR AAU_CRESSON. A travers **A school of commons** coopèrent des écoles d'architecture (ENSAG-FR ; POLITO-IT ; NTUA-GR), des communautés locales (Les Tracols - FR, La rivoluzione delle Seppie - IT, Tirilab - GR) et des professionnels (collectif Etc - FR, Orizzontale - IT, Zuloark - GR) par l'expérimentation immersive et collective de situations de projet de co-construction de lieux, en l'occurrence la

valorisation de patrimoine vacant en milieu rural. **A school of commons** vise à développer un **réseau européen de pratiques pédagogiques, scientifiques et professionnelles sur les questions de participation citoyenne et de régénération des dynamiques locales (sociales, économiques, culturelles)**. Le volet recherche de ce projet vise à questionner l'usage et l'impact sur le cursus initial des pédagogies "**hors les murs**" et la diversification professionnelle en acte au sein des métiers de la conception urbaine, architecturale et paysagère. Ce premier colloque sur les pédagogies sera ainsi suivi d'un second sur l'évolution des métiers, au printemps 2023.

AXES DE L'APPEL À COMMUNICATIONS

1 - GENÈSE

Quelles sont les intentions des initiateurs-rices de telles pédagogies dans les formations en architecture, paysage et urbanisme ? A quels enjeux souhaitent-ils et elles répondre ? Quelles références, quels modèles orientent ces pédagogies ? Comment ces pédagogies naissent-elles et quels contextes favoriseraient leur émergence ?

2 - PROCESSUS

A quel moment des processus de projet - entre la commande, la conception, la construction, etc - sont mobilisées ces pédagogies ? Qu'apportent-elles à chaque phase de projet ? Où sont-elles absentes et pourquoi ? Quelles autres compétences permettent-elles de développer ?

3 - SENSIBLE / ESTHÉTIQUE

Comment l'(es) expérience(s), le sensible est mobilisé dans ces cadres ? Quelle place est donnée aux enjeux esthétiques ? Comment ces questions se mettent en résonance (ou pas) avec des enjeux écologiques, sociaux et politiques ? Quel est le rôle et la signification du projet dans ce processus ?

4 - SITES

De quelles(s) nature(s) sont les sites où se déroulent ces pédagogies (en particulier celles dites "situationnelles") ? Quel sens est donné au territoire occupé par ces pratiques ? Marges, failles, interstices, ... comment qualifier les territoires qui y seraient les plus propices ? Observons-nous un déplacement de ces pédagogies en milieu rural ? Dans ce cas, pourquoi et comment se font les déplacements territoriaux des sites propices ?

5 - CONSTELLATIONS

Quelles interactions et collaborations sont développées par ces pédagogies entre les acteurs-rices des mondes pédagogiques (étudiant-es et enseignant-es), civils (collectifs habitants) et opérationnels (institutions de gouvernance et professionnel-les de la fabrique urbaine, architecturale et paysagère) ? Quels effets ont ces pédagogies sur les cursus d'enseignements et sur les étudiant-es ?

BIBLIOGRAPHIE

Atelier Georges & Rollot, Mathias (dir.). *L'hypothèse collaborative : Conversation avec les collectifs d'architectes français*. Paris, Hyperville, 2018

Bruno, Alessandra ; Lefebvre, Pauline ; Neuwels, Julie & Possoz, Jean-Philippe. « "Les pratiques « par le faire » dans l'enseignement de l'architecture". Appel à intérêt pour la journée de recherche du 12 octobre 2021 ». Team 11 (ULiège) - Sasha (ULB). Calenda (blog), 17 mars 2021. <https://calenda.org/856028>

Cohen, Claude & Devisme, Laurent. « Formations en mouvement : décalages, émergences, (re)cadrages ». Cahiers RAMAU. Revue du Réseau activités et métiers de l'architecture et de l'urbanisme, no 9 (10 janvier 2018): 8-20.

Encore heureux et al. *Lieux infinis. Construire des bâtiments ou des lieux*. Paris, B42, 2018

Feinberg, Arthur ; Ghorbani, Amineh & Herder, Paulein (2021). Diversity and Challenges of the Urban Commons: A Comprehensive Review. *International Journal of the Commons*, 15(1), pp. 1–20.

Festa, Daniela. « Les communs urbains. L'invention du commun ». Tracés. Revue de Sciences humaines, no #16 (1 octobre 2016): 233-56.

Raucent, Marie-Christine ; Vajda, Joanne ; Scheffers, Patricia ; Leduc, Diane & Le Coguiac, Eric. « Construire une démarche pédagogique et déployer la coopération à toutes les échelles entre écoles d'architecture européennes ». In *Questions de Pédagogies dans l'Enseignement Supérieur*. Brest, France: ENSTA Bretagne, IMT-A, UBO, 2019. <https://hal.archives-ouvertes.fr/hal-02290338>.

Sinéus, Merril. « Le « réel » dans la pédagogie : témoignages étudiants d'un enseignement « hors les murs » en école d'architecture. Situation urbaine et apprentissages inédits ». Cahiers RAMAU. Revue du Réseau activités et métiers de l'architecture et de l'urbanisme, no 9 (10 janvier 2018): 102-16.

Team 11 (ULiège), Sasha (ULB). « "Les pratiques « par le faire » dans l'enseignement de l'architecture". Appel à intérêt pour la journée de recherche du 12 octobre 2021 ». Calenda (blog), 17 mars 2021. <https://calenda.org/856028>.

COMITÉ SCIENTIFIQUE

Nicholas Anastasopoulos (National Technical University of Athens - Department of Architecture)

Sébastien Fabiani (ENSA Grenoble)

Federica Gatta (PACTE / Institut d'Urbanisme & Géographie Alpine - Université Grenoble Alpes)

Roberta Ghelli (AAU-CRESSON / ENSA Grenoble)

Pauline Lefebvre (FNRS Research Associate ULB / Faculté d'architecture de l'ULB Bruxelles)

Silvia Lanteri (Department of Architecture and Design - DAD / Politecnico di Torino)

Cécile Leonardi (AE&CC / ENSA Grenoble)

Théa Manola (AAU-CRESSON / ENSA Grenoble)

Robinson Rossi (AAU-CRESSON / ENSA Grenoble)

Manon Scotto (ENSA Paris La Villette / Chaire Partenariale EFF&T)

Nicolas Tixier (AAU-CRESSON / ENSA Grenoble)

Antonella Tufano (École des arts de la Sorbonne - Université Paris 1 / Chaire Partenariale EFF&T)

Ianira Vassallo (Interuniversity Department in Science, Project and Policy of Territory - DIST / Politecnico di Torino)

Bendicht Weber (ENSA Paris La Villette / LAVUE-LET + Chaire partenariale EFF&T)

COMITÉ D'ORGANISATION

Sébastien Fabiani (ENSA Grenoble)

Roberta Ghelli (AAU-CRESSON / ENSA Grenoble)

Théa Manola (AAU-CRESSON / ENSA Grenoble)

Robinson Rossi (AAU-CRESSON / ENSA Grenoble)

8h30 : ACCUEIL ET CAFÉ (Hall ENSAG)

9h : Ouverture du colloque (Amphi MAGLIONE 2)

> Mot de bienvenue

Marie WOZNIAK (Directrice de l'ENSA Grenoble)

> Introduction et cadre du colloque

Roberta GHELLI, Théa MANOLA, Sébastien FABIANI, Robinson ROSSI (Comité d'organisation du colloque)

9h30 : Plénière / Genèse et contexte du colloque (Amphi MAGLIONE 2)

> Le projet « A school of commons » : résultats en France et perspectives en Italie et en Grèce

Maxence BOHN (Collectif Etc) et Roberta GHELLI (AAU CRESSON - ENSA Grenoble)

> Expérimenter, Faire-Fabriquer & Transmettre : enjeux et actions de la chaire EFF&T

Manon SCOTTO et Bendicht WEBER (ENSA Paris La Villette)

10h15 : Plénière / Pédagogies « hors les murs » en ENSA (Amphi MAGLIONE 2)

> Panorama des enseignements de l'architecture « hors les murs » en France (1920-1990)

Antoine PERRON (IPRAUS-AUSser - ENSA Paris-Belleville)

> Pédagogies « hors les murs » dans le ENSA : esquisse d'une méthodologie d'inventaire

Robinson ROSSI et Théa MANOLA (AAU CRESSON - ENSA Grenoble)

11h15 : PAUSE

11h30 : Plénière / Pédagogies « hors les murs » à l'international (Amphi MAGLIONE 2)

> L'atelier international d'urbanisme

Jean-Michel ROUX (Institut d'Urbanisme & Géographie Alpine - Université Grenoble Alpes)

> In Situ and Genius Loci, pleasures and controversies

Nicholas ANASTASOPOULOS (National Technical University d'Athènes)

12h30 - 14h : REPAS (Salles 381-382)

13h20 - 14h : Projection / Temps d'échange (Salle des enseignant-es)

> Film documentaire de Sébastien FLOC'HLAY *La maison pour tous*, réalisé dans le cadre de Design/buildLAB du parcours de master AE&CC (ENSA Grenoble)

Retour d'expérience avec Marie et Keith ZAWISTOWSKI (AE&CC - ENSA Grenoble)

14h00 – 15h45 : Sessions en parallèle

Session 1 : Genèse - Animation par Nicolas TIXIER (Salles 282-283)

> Terrain de recherche aux États-Unis, étude de quinze programmes design-build

Coline MADELAINE (IPRAUS AUSser - ENSA Paris-Belleville)

- > Le Natural Design, l'architecte et l'auto-constructeur
Sylvia AMAR (INAMA - ENSA Marseille)
- > Co-produire la connaissance. Le dispositif workshop comme « espace d'implication »
Silvana SEGAPOLI (GRF-Architectures et transformations - ENSA Saint Etienne)
- > COCON. Dans les coulisses de la co-création d'une pratique pédagogique « design-build »
Alessandra BRUNO (SASHA, HORTENSE - ULB Faculté d'Architecture)
- > Drawing from Critical Pedagogy in preparatory steps towards Architectural Education
Stavros MELISSINOPOULOS (NTU Athènes)

A la suite des interventions, un débat collectif préparera la restitution pour la plénière

Session 2 : Processus et dimension sensible - Animation par Manon SCOTTO (Salles 284-285)

- > « Faire (en) Commun » hors les murs. Ou « Faire (en) Commun » dans les murs des autres
Eric LE COGUEC (ULiège Architecture) et Jean Philippe POSSOZ (TEAM 11 - ULiège Architecture)
- > Architecture Capable. De la « communauté d'apprentissage » aux « principes de collaboration »
Joanne POUZENC (LRA - ENSA Toulouse)
- > Contributions des écoles d'architecture et de paysage aux crises des modes d'habiter. La place des ateliers hors les murs, l'exemple de l'Atelier des horizons possibles
Yvann PLUSKWA, Florence SARANO et Jordan SZCRUPAK (ENSA Marseille)
- > L'école d'architecture entre ancien programme et nouvelles missions
Hakim CHERKAOUI (LIEU - IUAR Aix-en-Provence, Ecole Nationale d'Architecture de Rabat)
- > Du terrain au partage du sensible, deux observations d'étudiant.e.s en école de paysage
Léa SALLENAVE (GEDT - Université de Genève) et Claire FONTICELLI (Université d'Aix-Marseille)

A la suite des interventions, un débat collectif préparera la restitution pour la plénière

Session 3 : Sites - Animation par Ianira VASSALLO (Salles 290-291)

- > L'Atelier du Limousin, Faire dans le réel, pour imaginer de nouveaux mondes
Paul Emmanuel LOIRET (LEAV - ENSA Val de Seine)
- > Les petites villes de la Vallée de la Seine Normande, territoire d'expérimentation pour la résilience des écosystèmes urbains
Collectif de pédagogie et recherche « Petites Villes en Transition-Vallée de Seine » (ENSA Normandie - UniLaSalle Rouen)
- > La « Séquence Montagne » de l'Ecole nationale supérieure de paysage : un dispositif pédagogique en immersion dans les paysages montagnards des Alpes du Sud (France)
Rémi DUTHOIT, Mathieu LEBORGNE et Audrey MARCO (LAREP - ENSP Versailles-Marseille)
- > Du projet territorial au démonstrateur construit. Récit d'expérience de la participation d'une équipe universitaire à la compétition Solar Décathlon Europe 21-22
Maxime BONNEVIE, Carine BONNOT, Christophe DE TRICAUD, Nicolas DUBUS, Pascal ROLLET, (Les Grands Ateliers / AE&CC / Team AuRA - ENSA Grenoble)
- > La Flyng classroom 2022 : une expérience interculturelle du « in situ »
Julie CATTANT (EVS-LAURE - ENSA Lyon)

A la suite des interventions, un débat collectif préparera la restitution pour la plénière

16h – 17h45 : Session en parallèle

Session 4 : Constellations / Interactions - Animation par Cécile LEONARDI (Salles 282-283)

- > Résidences d'étudiants chez l'habitant : quels apprentissages pédagogiques et quels usages des productions scolaires par les collectivités ?
Isabelle GENYK DE FRANCE et Elise MACAIRE (LET LAVUE - ENSA Paris La Villette)

- > L'architecture comme pratique soutenable¹ et politique. Développement d'une pédagogie en lien avec son milieu, support d'expérimentation et d'exploration d'une écologie sans transition
Stéphane HERPIN (ENSA Marseille)
- >«Echelle 1 et demandes d'habitants» : lorsque l'école d'architecture rencontre la demande sociale
Sylvain EBODE et Merril SINEUS (ENSA Paris La Villette, Réseau SUD-PPC)
- > La participation citoyenne dans la formation des urbanistes. Le récit réflexif d'un parcours
Ouissame EL ASRI (LIEU - IUAR Aix-en-Provence)

A la suite des interventions, un débat collectif préparera la restitution pour la plénière

Session 5 : Constellations / Effets - Animation par Bendicht WEBER (Salles 284-285)

- > Enquête sur les pratiques alimentaires dans le Gers. Recherche collective dans le cadre d'un PAT
ESSID Nada (ENSA Paris La Villette)
 - > Former des « passe-muraille » ou ce que les pédagogies « hors les murs » font au capital spatial des étudiant.e.s en architecture, le cas de l'ENSA Nantes
Bettina HORSCH et Pauline OUVRARD (AAU CRENAU - ENSA Nantes)
 - > Partir, arriver, repartir, revenir. Ou comment articuler entre les murs et hors les murs
Sophie MEUNIER (L'atelier commun) et François NOWAKOWSKI (EVS RIVES / ENSA Strasbourg)
 - > De « l'atelier pédagogique » à la « Fabrique de situations » hors les murs. Première approche critique d'un laboratoire vivant in situ
Luc GWIAZDINSKI, Anaïs LEGER-SMITH (LRA - ENSA Toulouse) Véronique JOFFRE, Anne PÉRÉ et Dimitri MESSU (ENSA Toulouse)
 - > Former à l'interdisciplinarité pour concevoir un territoire subsistant : les séminaires AgroPaysage de Villarceaux
Marc BENOIT, Clément GESTIN (CEV), Sophie BONIN (LAREP - ENSP Versailles-Marseille), Agnès FOURNIER (URAF - ENSAIA Université de Lorraine), Gwenaëlle ZUNINO (LHAC - ENSA Nancy)
- A la suite des interventions, un débat collectif préparera la restitution pour la plénière**

Session 6 : Retours d'expériences - Animation par Federica GATTA (Salles 290-291)

- > Builder method : partager les bonnes pratiques et définir de nouveaux protocoles pour appréhender l'architecture par le faire
Martial MARQUET (LEAV - ENSA Versailles, Martial Marquet studio) et Mileno GUILLOREL-OBREGON (Martial Marquet studio)
 - > ExCo : expérimenter et collaborer pour apprendre à faire de l'architecture
Estelle MORLE et Cécile REGNAULT (EVS LAURE - ENSA Lyon)
 - >« Hors les murs » : recherche, projet et transmission
Andréa BOURGES, Raphaëlle GUIMERA Alicia TRESGOTS (étudiant-es M1 - ENSA Paris La Villette), Ioana IOSA et Nava MERON (LAVUE - ENSA Paris La Villette)
 - > Retour d'expérience sur 5 ateliers interdisciplinaires hors les murs
Elise GEISLER (ESO - Agro-Pôle paysage d'Angers), Stéphane MERCIER (École d'urbanisme de Paris), Laure CORMIER (CITERES - Université de Tours), Emeline ESCATS-GUILLOU et Lise SAPORITA (Agro-Pôle paysage d'Angers)
 - > Le délaissé urbain, espace expérimental d'apprentissage, générateur de nouveaux récits ? Retours d'expériences d'un atelier inter-universitaire sur la friche de la Brouchetterre à Charleroi
Simon BLANCKAERT (Université de Mons - Faculté d'architecture et d'urbanisme) et Caroline CIESLIK (Ecole Européenne Supérieure d'Art de Bretagne)
- A la suite des interventions, un débat collectif préparera la restitution pour la plénière**

18h - 18h30 : Restitution des sessions par les animateurs (Amphi MAGLIONE 2)

19h - 20h : Conférence de clôture « Architecture educate »

(Amphi MAGLIONE 2 et 3)

Tim Ingold (anthropologue, professeur émérite en anthropologie sociale à l'Université d'Aberdeen) dans le cadre de l'attribution du titre de « Docteur honoris causa » de l'Université Grenoble Alpes

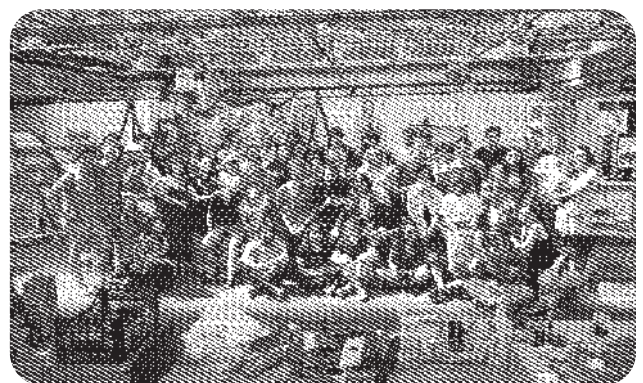


Under the acronym STEM, covering the disciplines of science, technology, engineering and mathematics, education in these disciplines has been subordinated to the logic and interests of global capital. Can architecture come to the rescue, or does its incorporation into the STEM agenda (under the acronym STEAM) put it at risk of being sucked into the same vortex?

Here I discuss three possible answers to this question.

The first is to integrate architecture fully within the framework of STEM. The second posits a complementarity between STEM and architecture, while according to each its own *raison d'être*. The third, however, destabilises the entire project of STEM, exposes its underlying assumptions, restores ways of knowing the world to ways of being in it, and rescues science, technology, engineering and mathematics from their STEM-induced stultification. Only by following this third way can education be turned around by architecture. To do so, however, means rethinking the passage of generations, allowing the curiosity of the young once more to be brought into productive collaboration with the wisdom of the elderly, so as to fashion a sustainable future.

*Pendant toute la journée du colloque, à la Petite Galerie :
Retrouvez un extrait de l'exposition « A school of commons »,
présentée à la Maison de l'architecture de l'Isère
jusqu'au 2 décembre 2022.*





**ÉCOLE
NATIONALE
SUPÉRIEURE
D'ARCHITECTURE
DE GRENOBLE**

**60 Avenue de Constantine
CS 12636
F - 38036 Grenoble cedex 2
T. +33 (0)4 76 69 83 00**